

CAP BEP

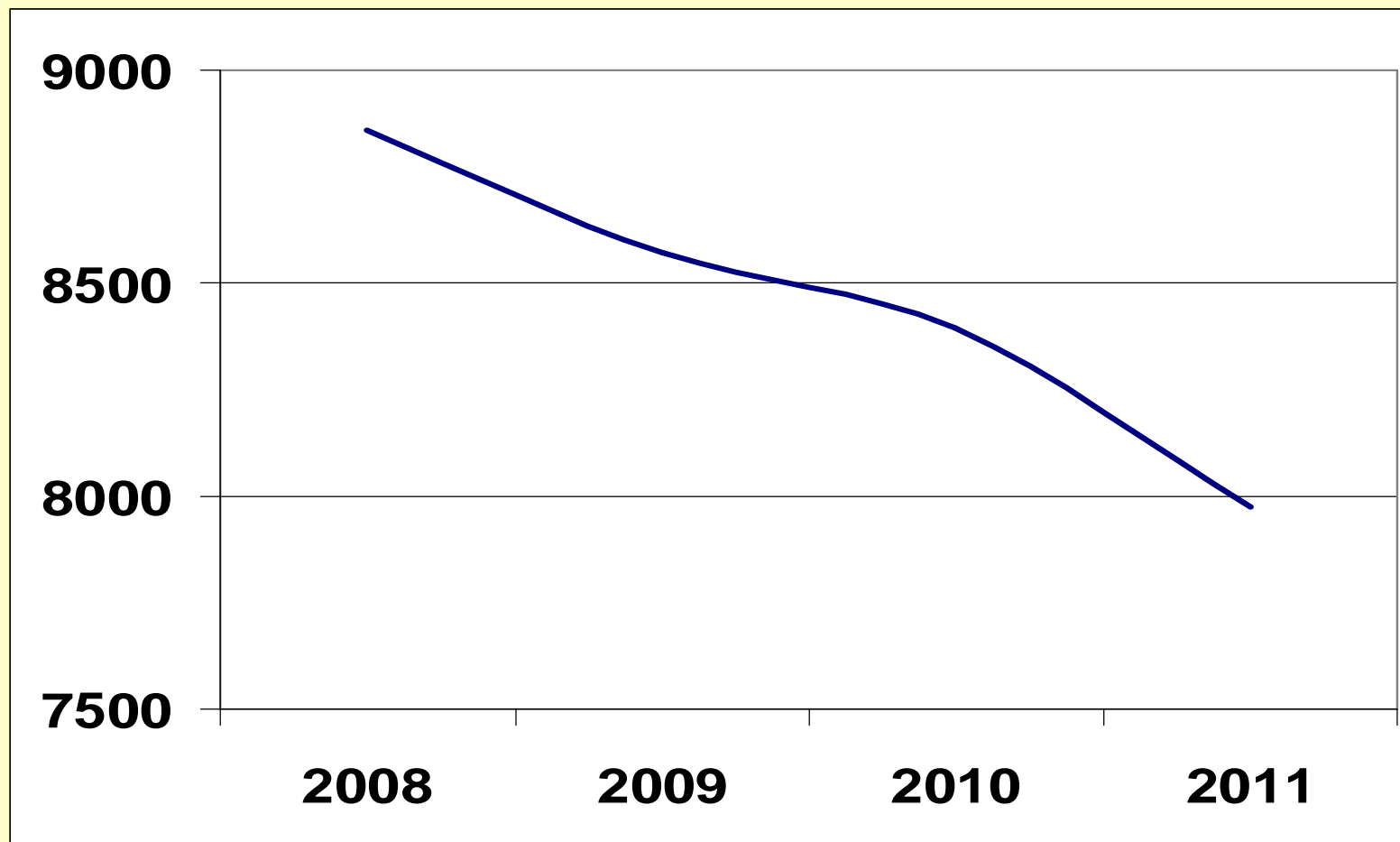
session 2011

Données générales

Session 2010, 2009 et 2008 en italique

	Effectifs	Moyennes	Ecart-type
Total	7974	12.3 <i>12.7 12.8 12.8</i>	4 <i>3.7</i>
Filles	3247	11,8 <i>12.2 12.3 12.3</i>	3,8 <i>3.6</i>
Garçons	4727	12,6 <i>13 13.2 13.3</i>	4 <i>3.7</i>
Différentiel filles / garçons	0,8	<i>-0.8 -0.8 -1.04 -1.12</i>	

Evolution du nombre de candidats CAP BEP au CCF EPS



CAP BEP Orléans Tours 2011

Département	Effectifs	Moyennes 2011 (2010 2009)
CHER	992	12.5 13 13
EURE ET LOIR	1351	12.4 12.3 12.7
INDRE	716	12 12.9 12.9
INDRE ET LOIRE	1881	12.4 12.8 12.9
LOIR ET CHER	1005	12.1 12.5 13.2
LOIRET	2029	12.2 12.6 12.4
total	7974 8393	12.3 12.7 12.8

EXAMEN	MOYENNE	CANDIDATS
BEP	12,4 (12.9 13)	4929
CAP	12,1 (12.1 12.2)	3045
total	12,3	7974

CAP BEP Orléans Tours 2011

Les moyennes par examens

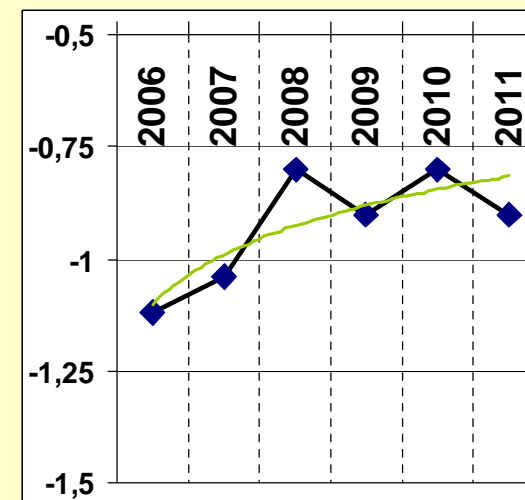
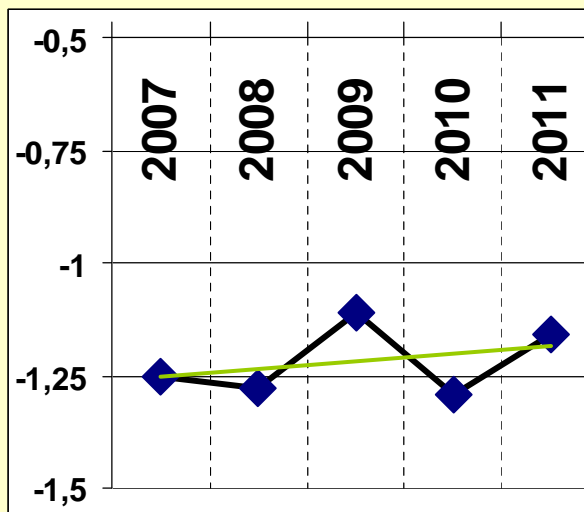
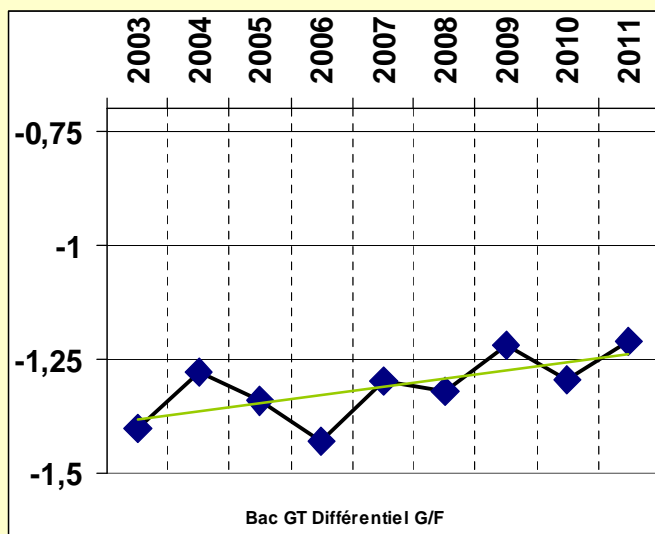
2010, 2009 en italique

Examen	F + G	F	G
Baccalauréat général	13.3 <i>13,2 13,2</i>	12,5	13,7
Baccalauréat technologique	12.5 <i>12,4 12,4</i>	<i>12,3 12,4</i>	<i>13,6 13,6</i>
Baccalauréat professionnel	12,7 <i>12,8 12,6</i>	12 <i>12,1 12</i>	13,1 <i>13,4 13,1</i>
CAP-BEP	12,3 <i>12,7 12,8</i>	11,6 <i>12,2 12,3</i>	12,6 <i>13 13,2</i>

Différentiel Filles / garçons

Session 2010, 2009, 2008 en italique

Bac Gén et Tech	Bac Pro	CAP BEP
- 1.21	-1,16	- 0,9
<i>-1,29 -1,22 - 1,32</i>	<i>-1,29 -1,11 - 1,28</i>	<i>-0,8 -0,9 - 0,8</i>



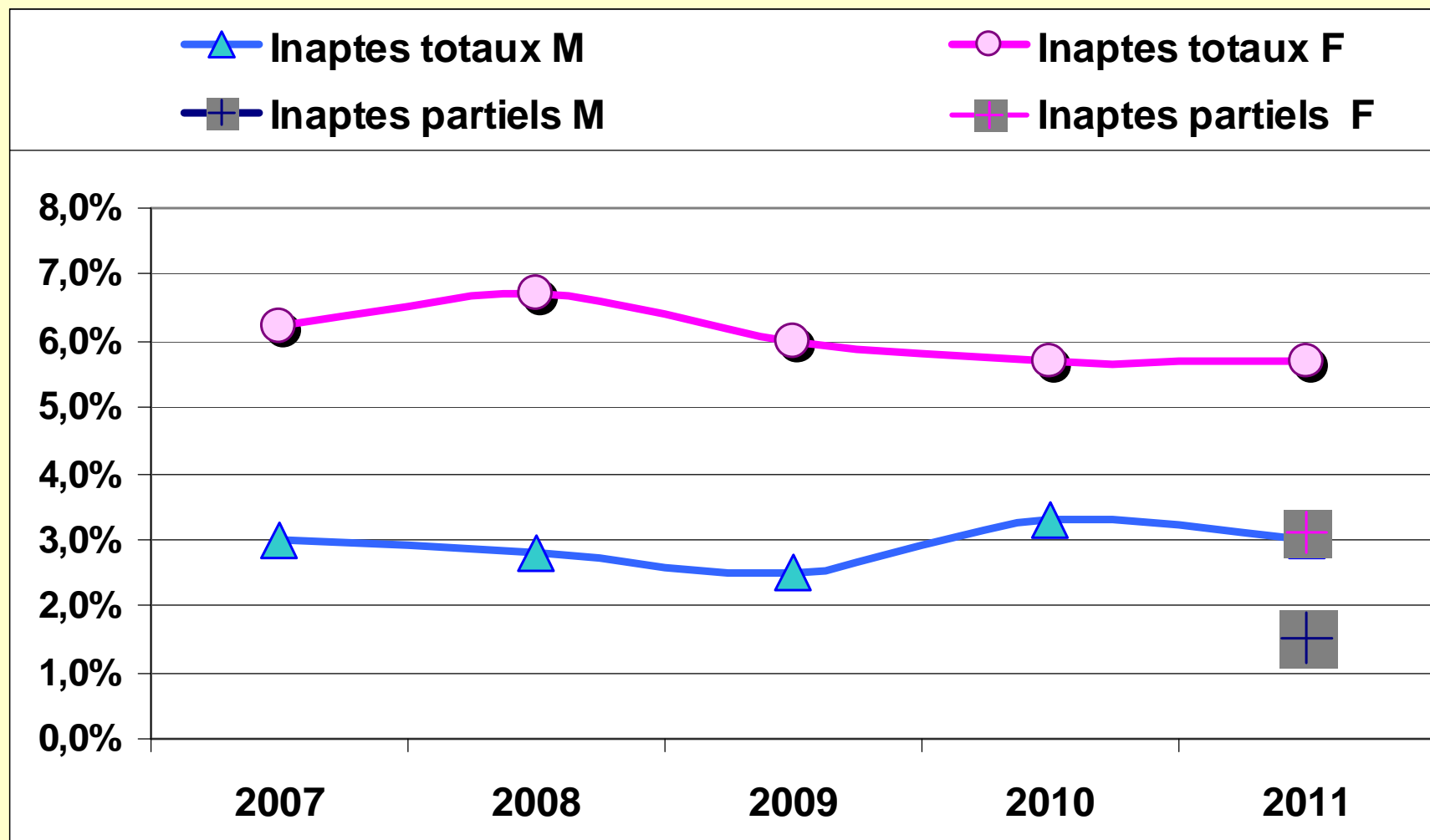
Evolution du différentiel

Répartition des candidats

en italique : Sessions 2010 2009

Répartition des candidats			
Type de candidat	Sexe	Effectif	Pourcentage
Contrôle adapté	M	3	0,1
Inaptes partiels	M	73	1,5
Inaptes totaux	M	143	3,0
Inaptes partiels	F	102	3,1
Inaptes totaux	F	184	5,7

Evolution des inaptitudes totales et partielles Garçons et Filles



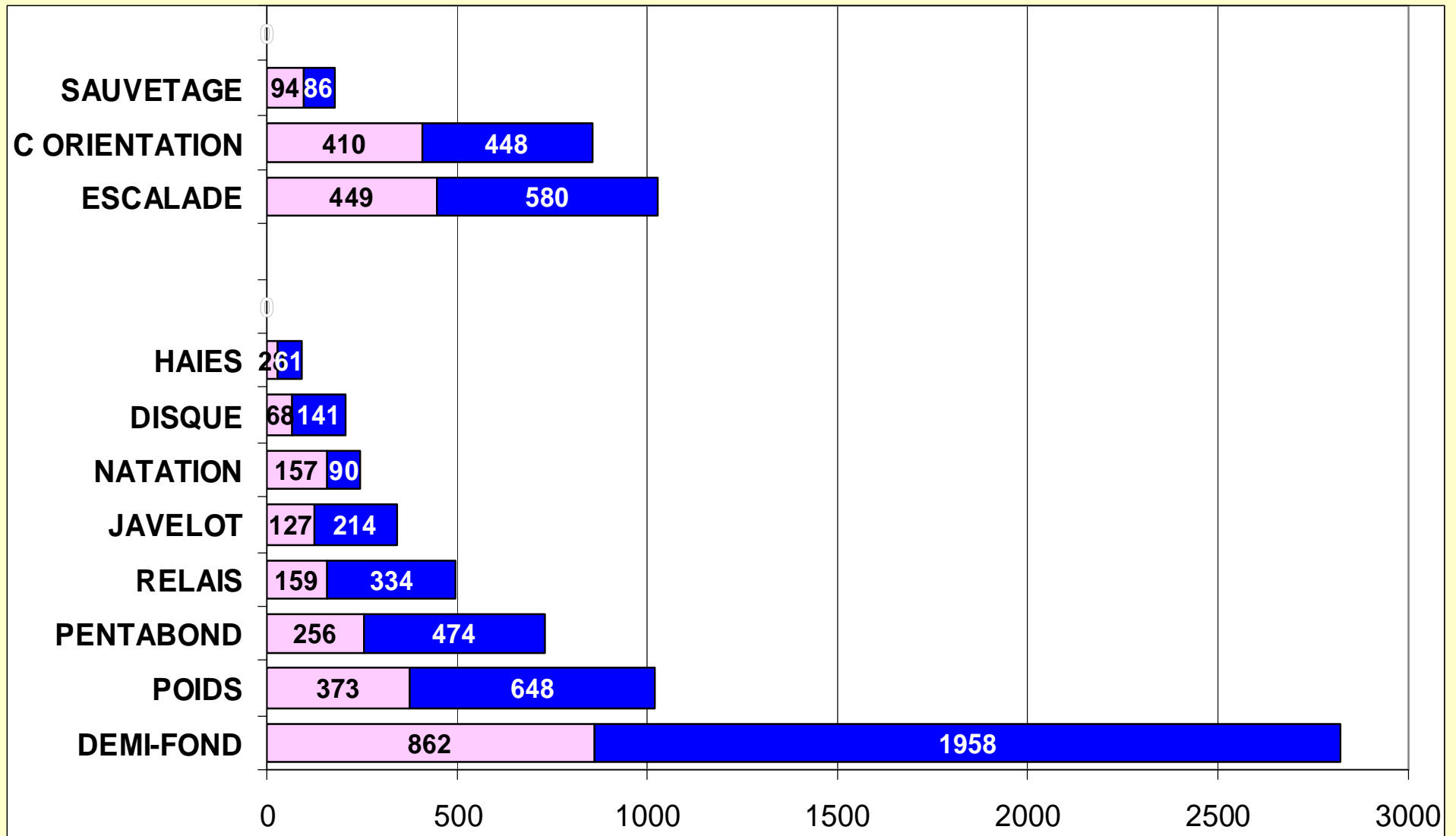
Moyennes et effectifs par épreuve adaptée

Epreuve	Moyenne	Effectif
BADMINTON	9	1
HAND-BALL (ARBITRAGE)	13	1
MARCHE D'ORIENTATION	6	1
MARCHE SPORTIVE	13,5	1
SARBACANNE	11	1
total	10,5	5

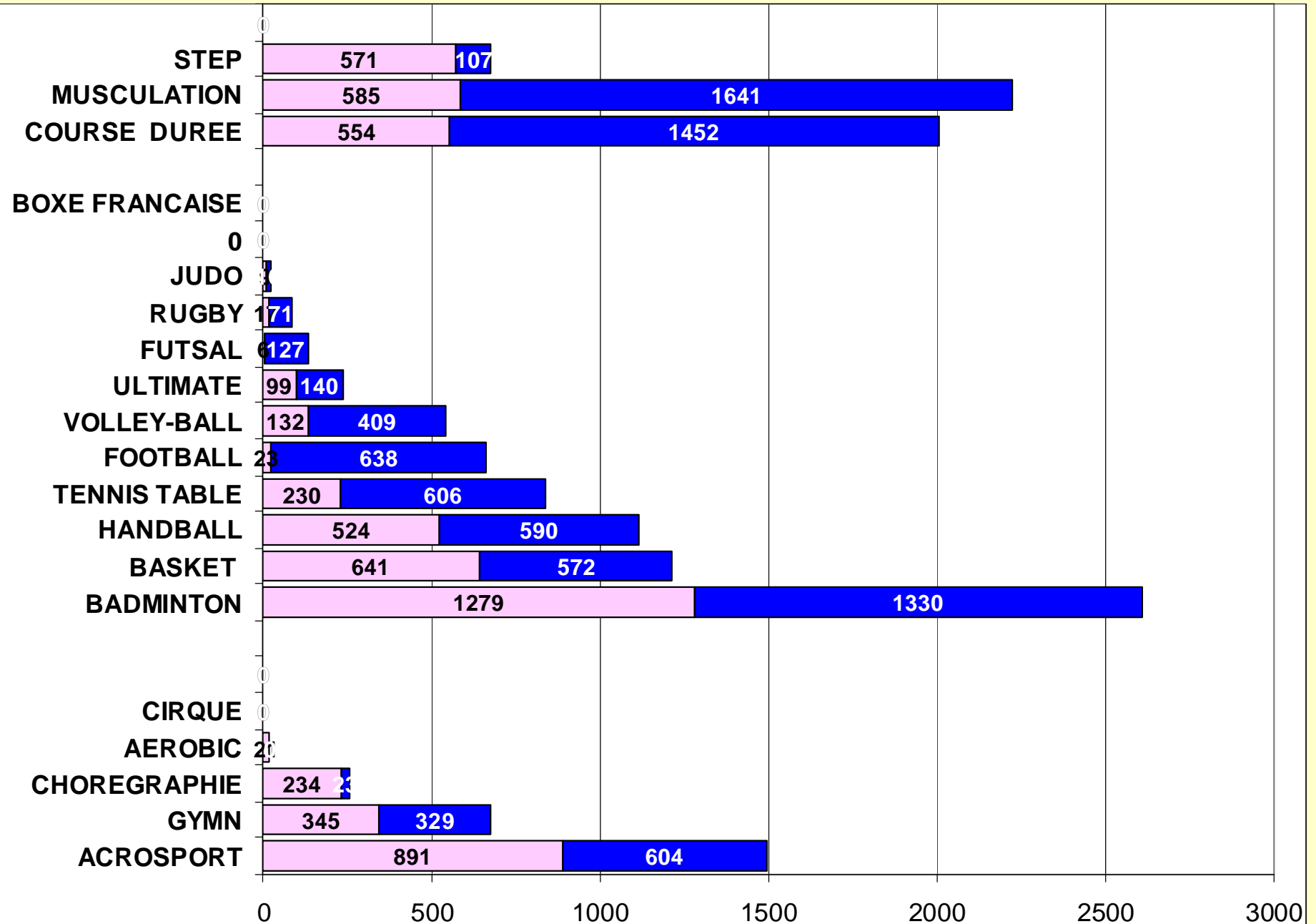
Effectifs par APSA

CAP BEP Orléans Tours 2011

Effectifs par APSA 2011



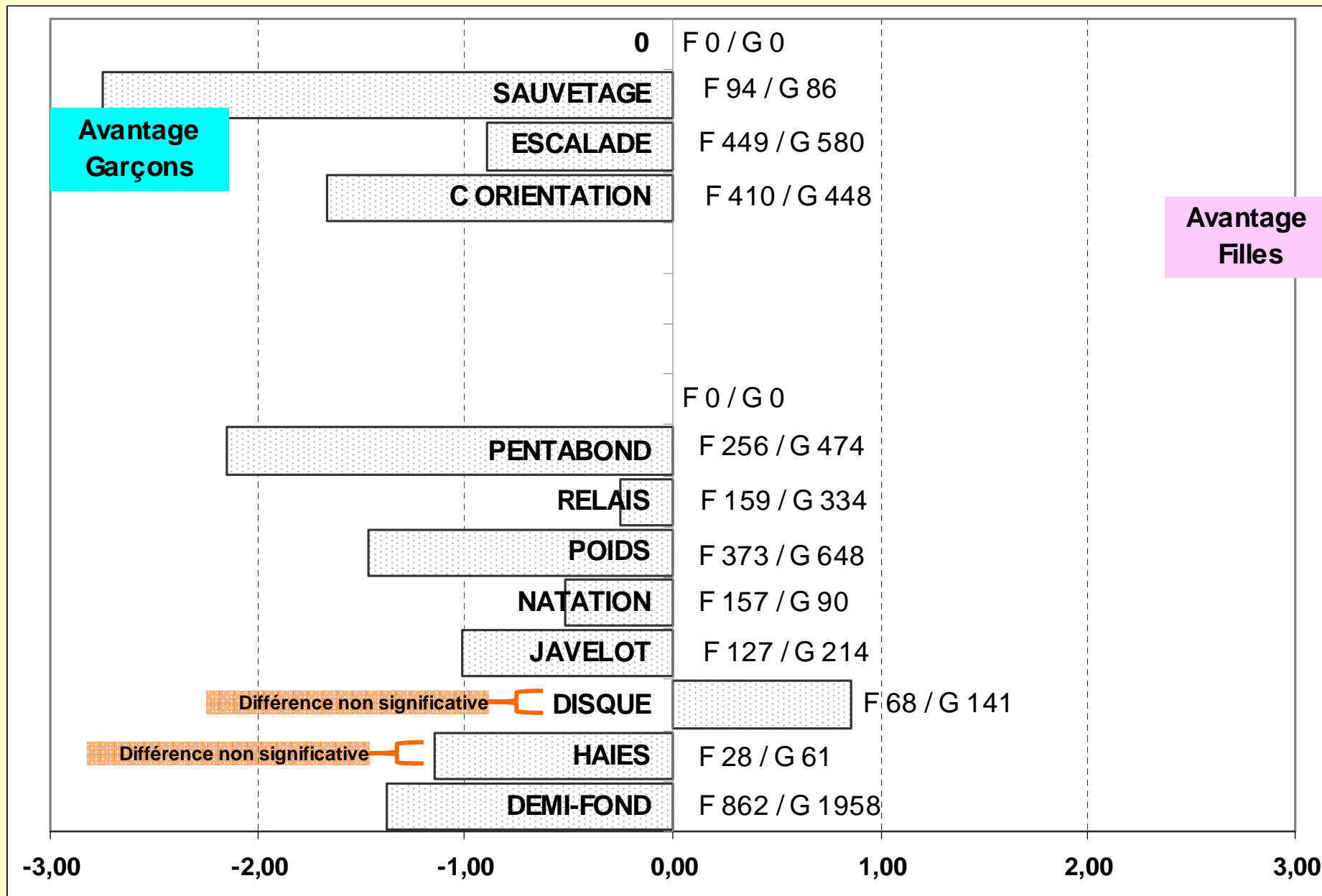
Effectifs par APSA 2011



Différentiel de moyenne académique

Garçons/Filles

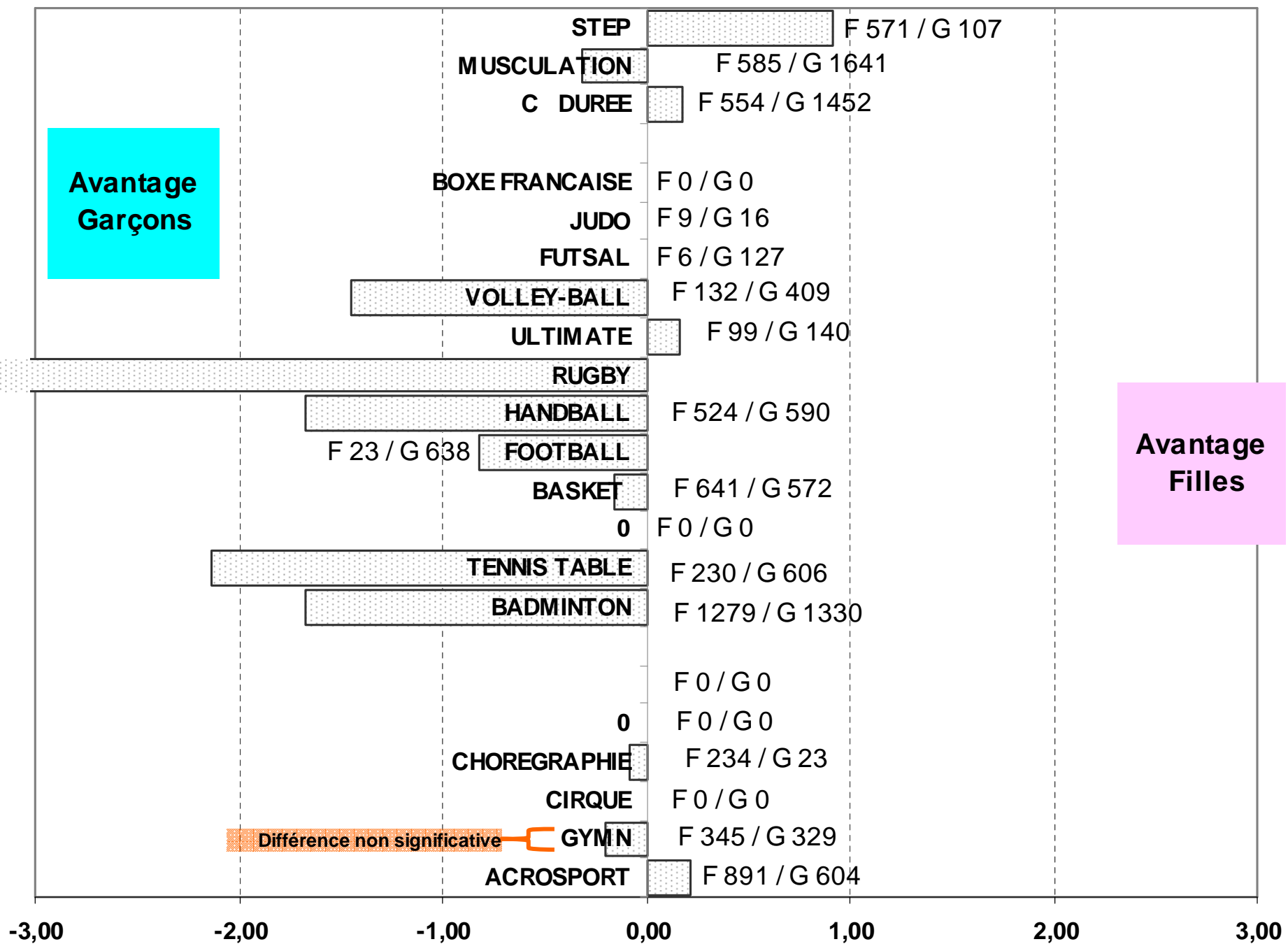
2 tableaux



CAP BEP Orléans Tours 2011

En Orange, différence G-F NON Significative

/ Si 1 Effectif Inférieur à 20 : différence non affichée



Avantage Garçons

Avantage Filles

Différence non significative

En Orange, différence G-F NON Significative / Si 1 Effectif Inférieur à 20 : différence non affichée

Effectifs et moyennes par épreuves

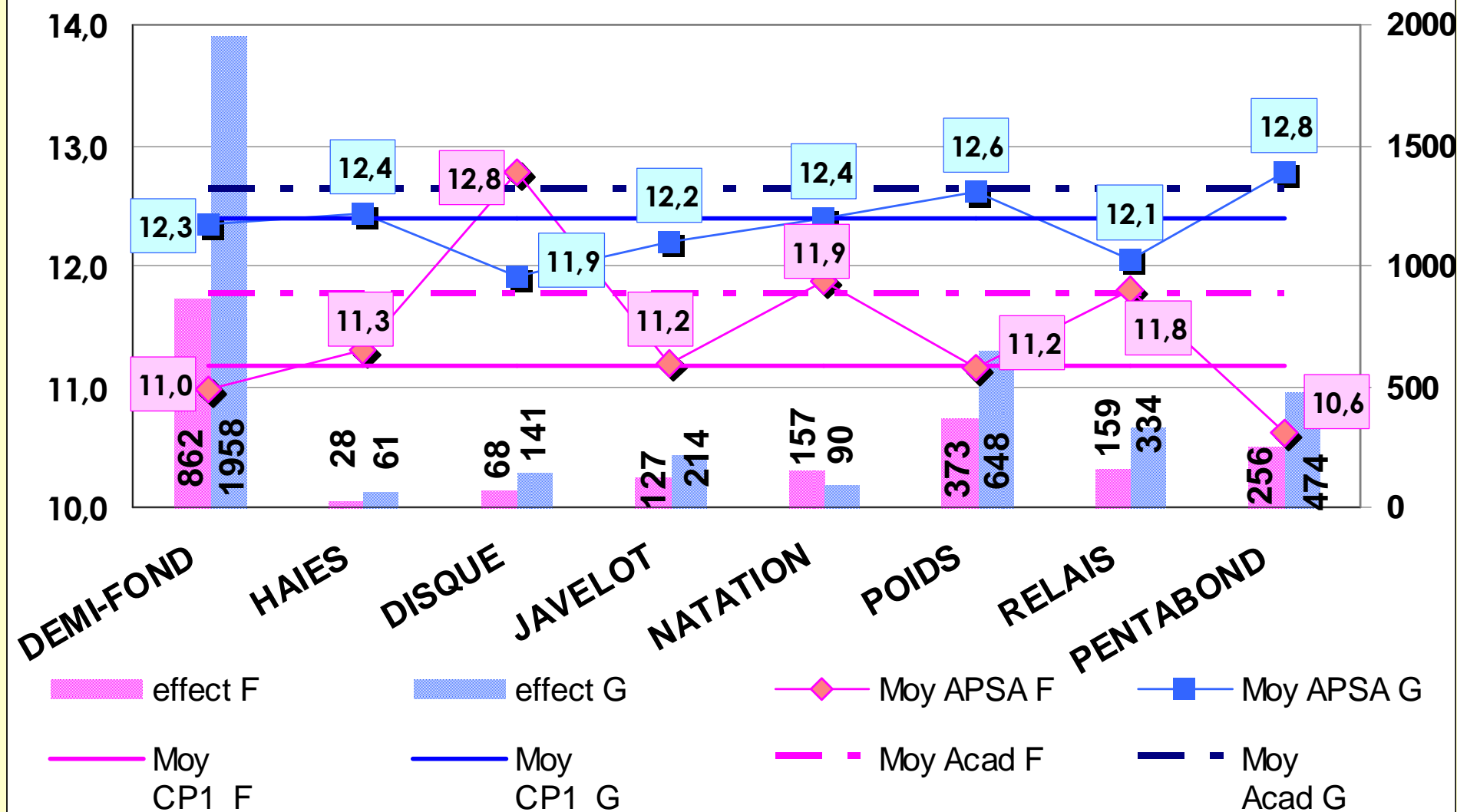
CAP BEP Orléans Tours 2011

12,40

11,17

CP 1

(pas de moyenne d'APSA affichée pour les effectifs inférieurs à 15)

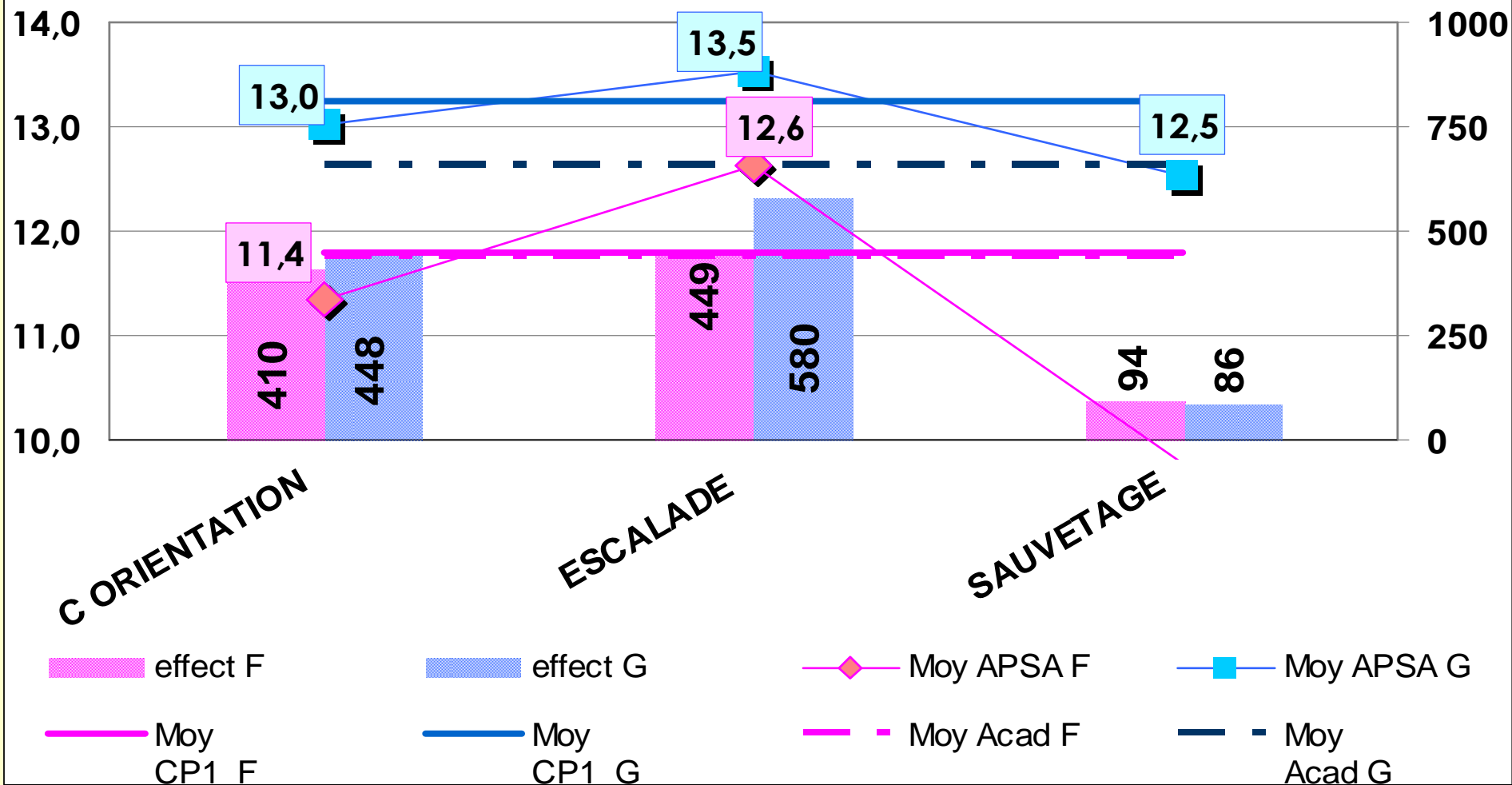


13,24

11,80

CP 2

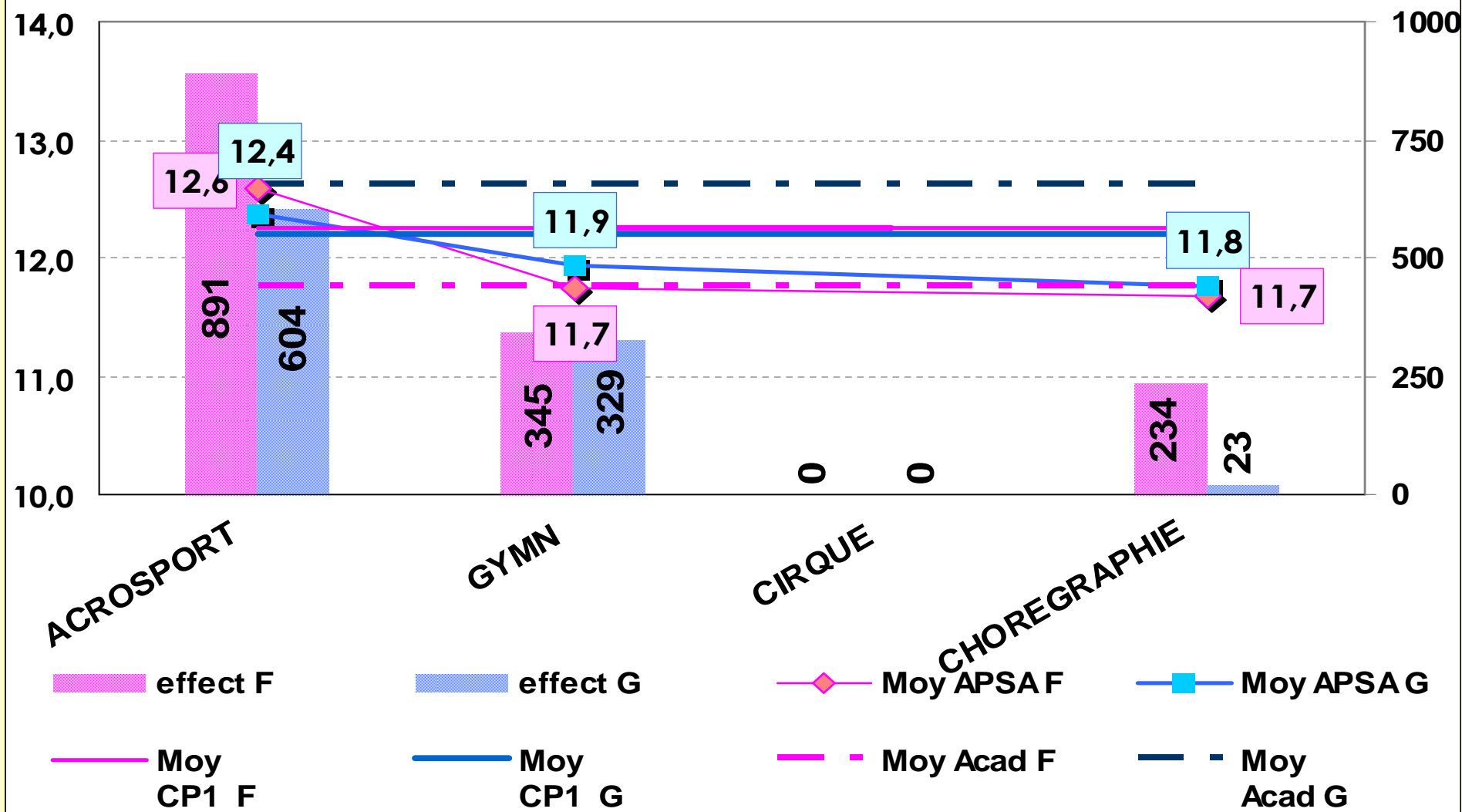
(pas de moyenne d'APSA affichée pour les effectifs inférieurs à 15)



12,21

12,25

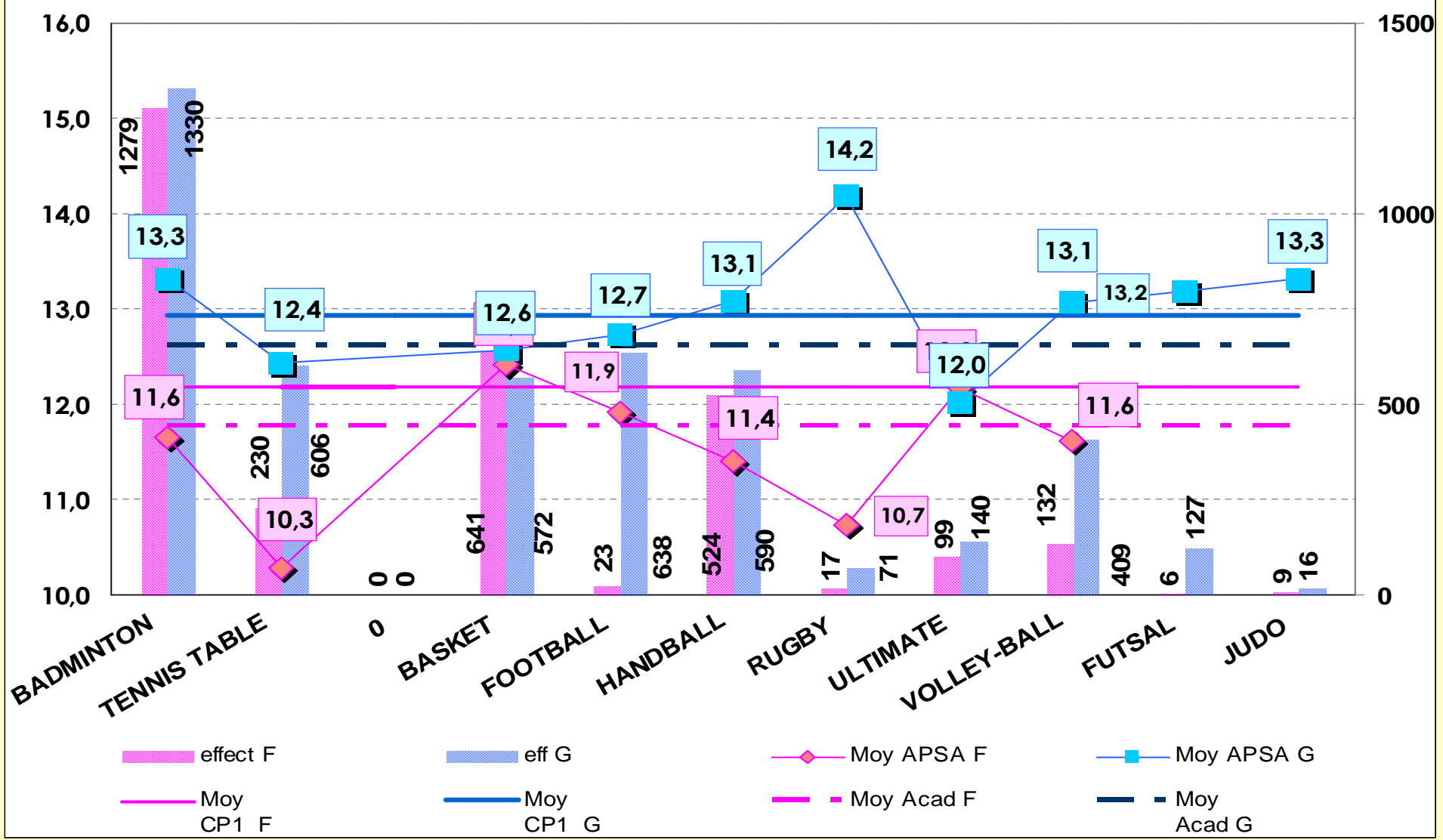
CP 3 (pas de moyenne d'APSA affichée pour les effectifs inférieurs à 15)



12,93

12,18

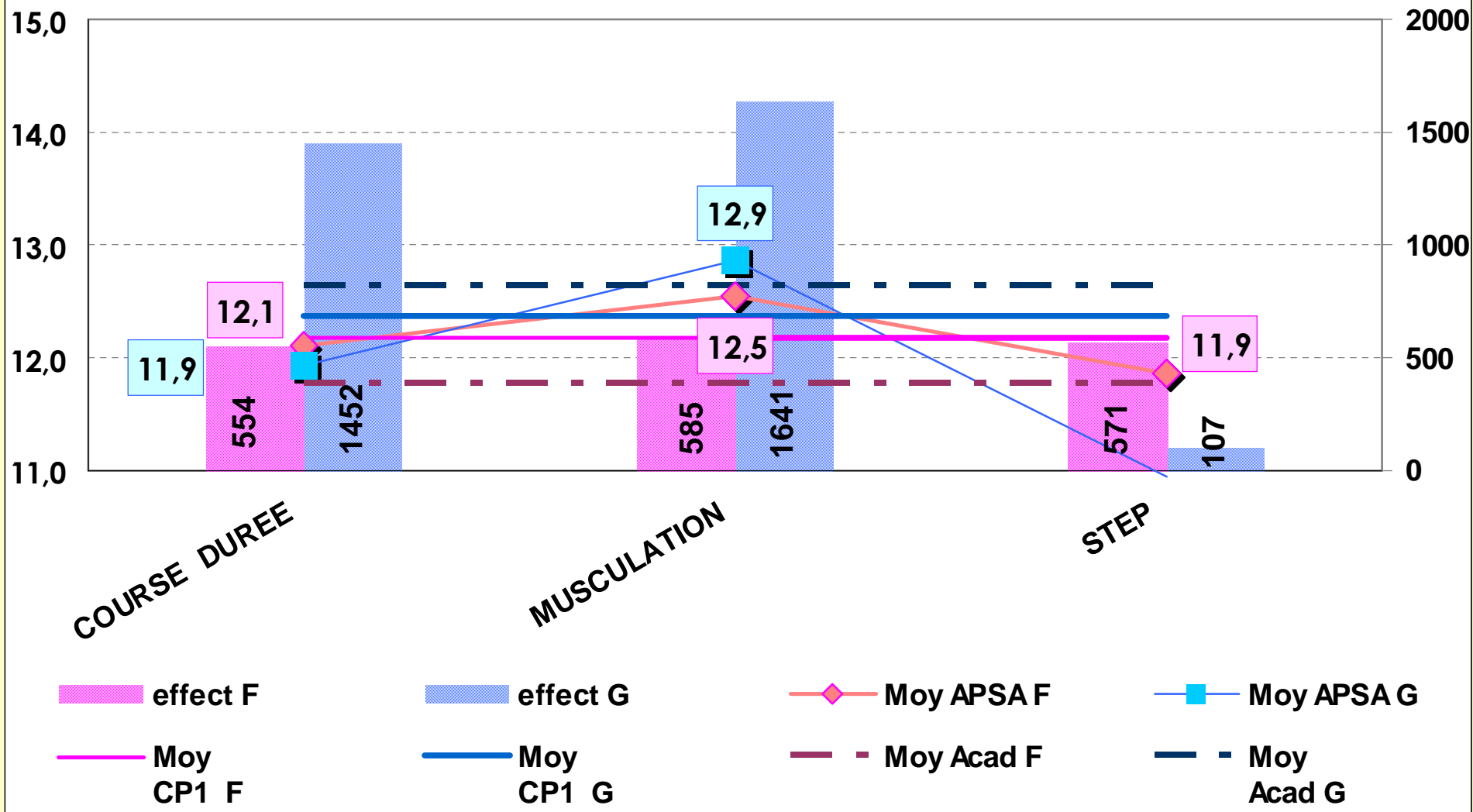
CP 4 (pas de moyenne d'APSA affichée pour les effectifs inférieurs à 15)



12,37

12,17

CP 5 (pas de moyenne d'APSA affichée pour les effectifs inférieurs à 15)



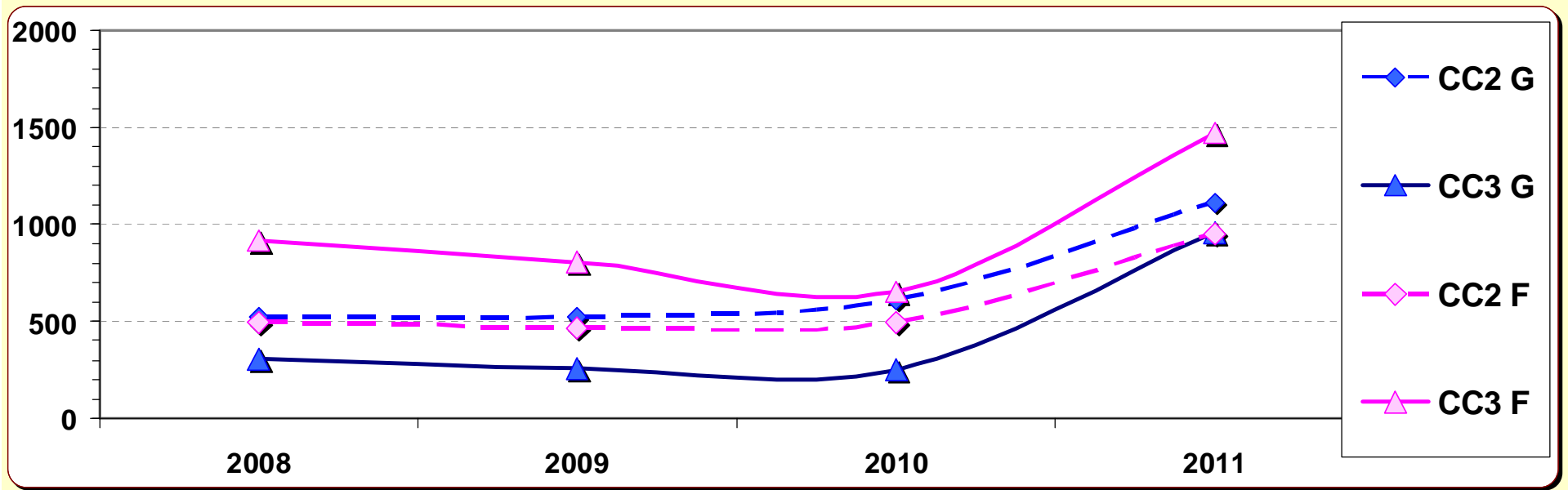
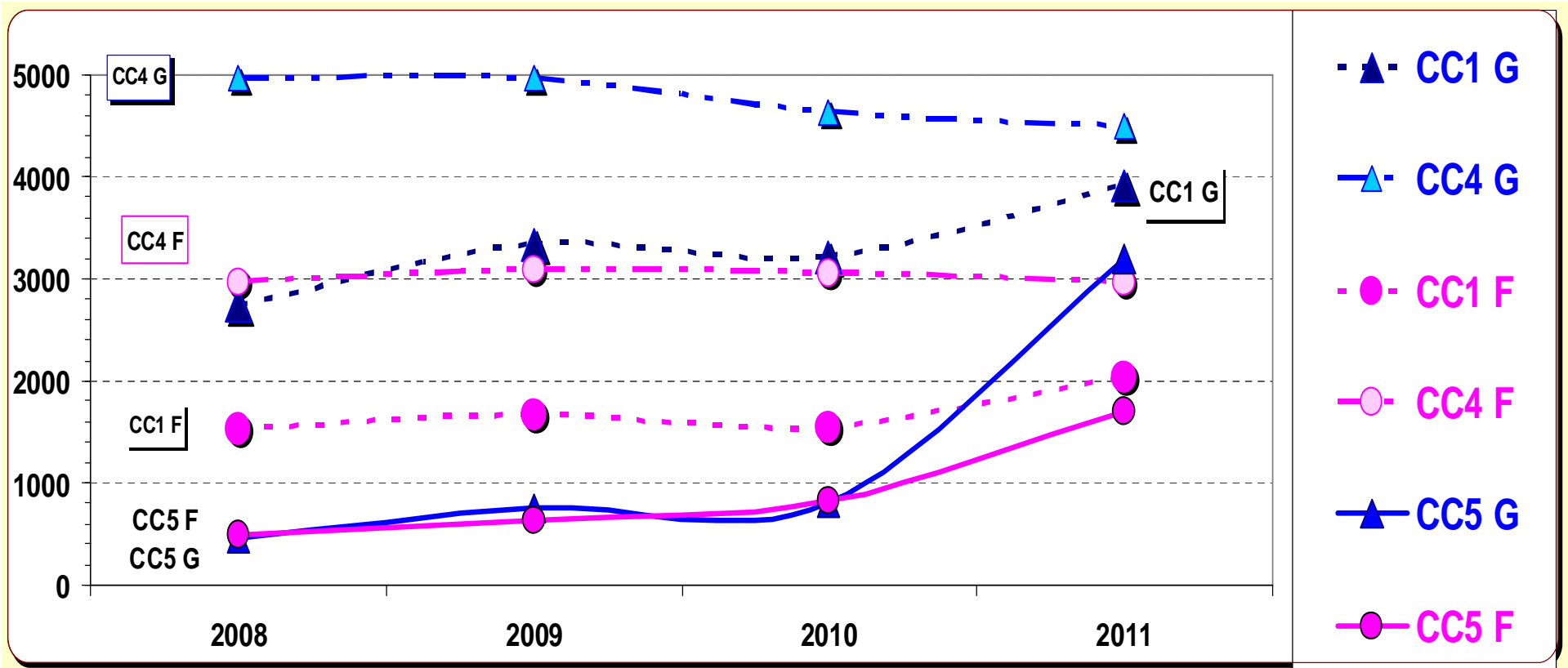
Effectifs par CP

CP1	Effectif Filles	Effectif Garçons	TOTAL
	22,3%	28,6%	26,1%
CP2	Effectif F	Effectif G	TOTAL
	10,4%	8,1%	9,1%
CP3	Effectif F	Effectif G	TOTAL
	16,1%	7,0%	10,6%
CP4	Effectif F	Effectif G	TOTAL
	32,4%	32,9%	32,7%
CP1	Effectif F	Effectif G	TOTAL
	18,7%	23,4%	21,5%

Evolution des EFFECTIFS

par Compétence Propre

Garçons et Filles



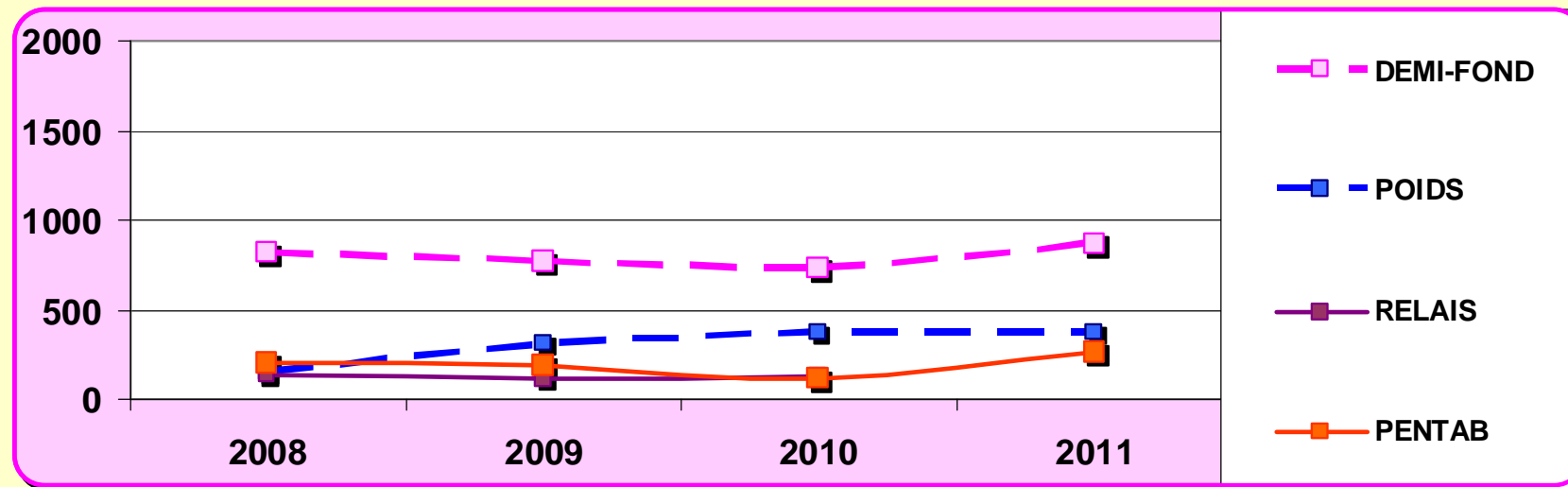
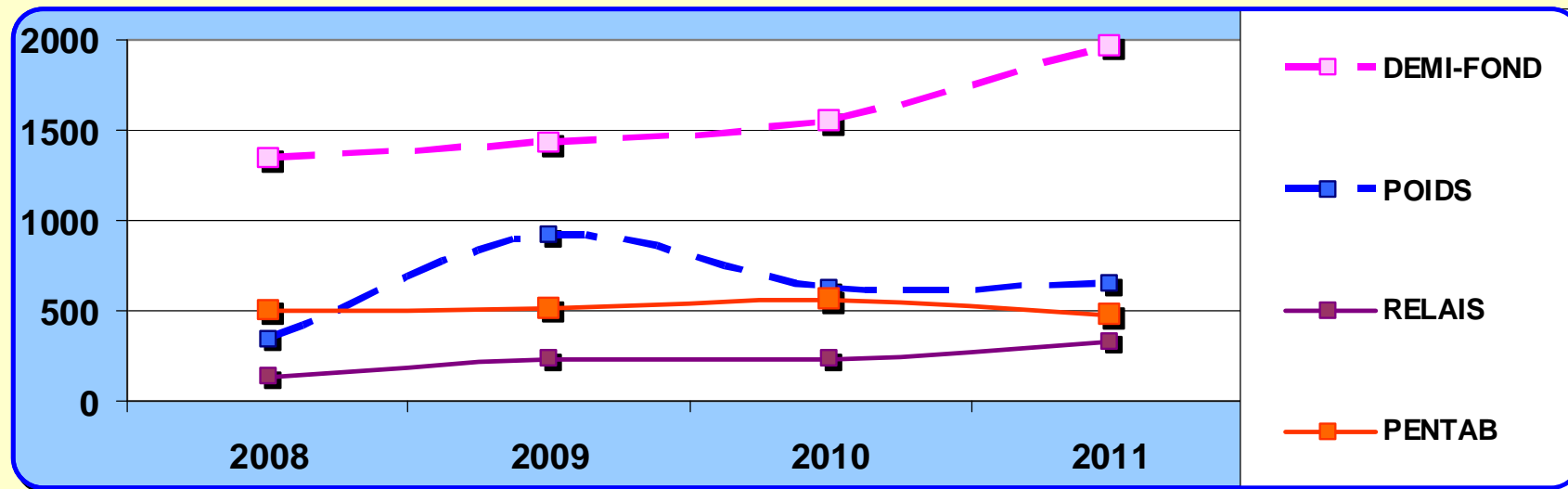
Evolution des EFFECTIFS

par APSA

Garçons et Filles

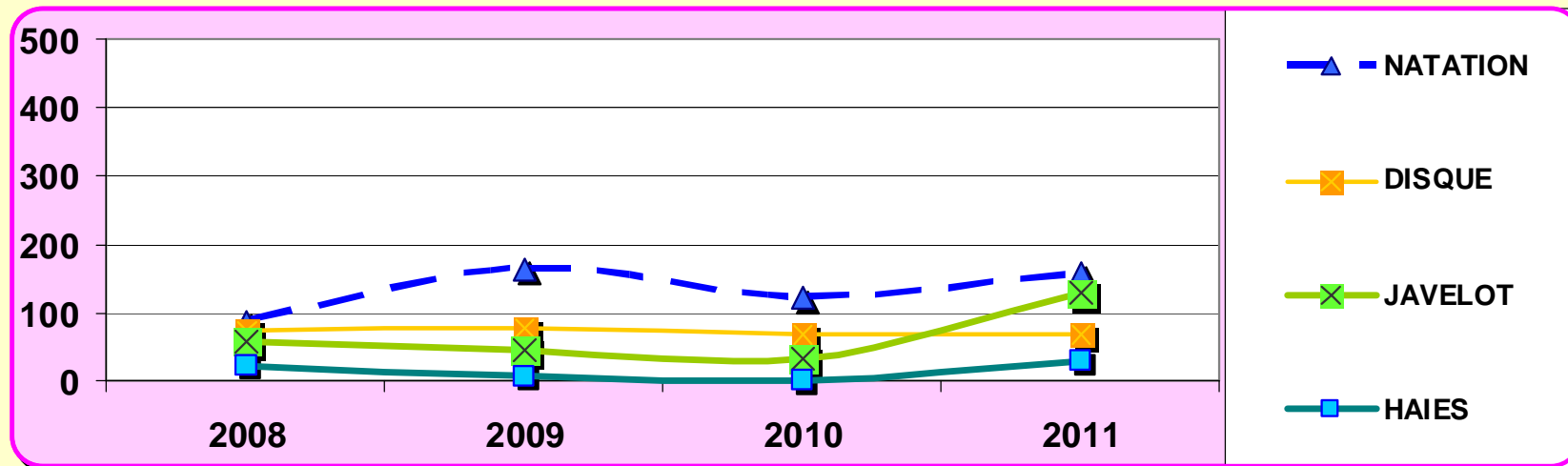
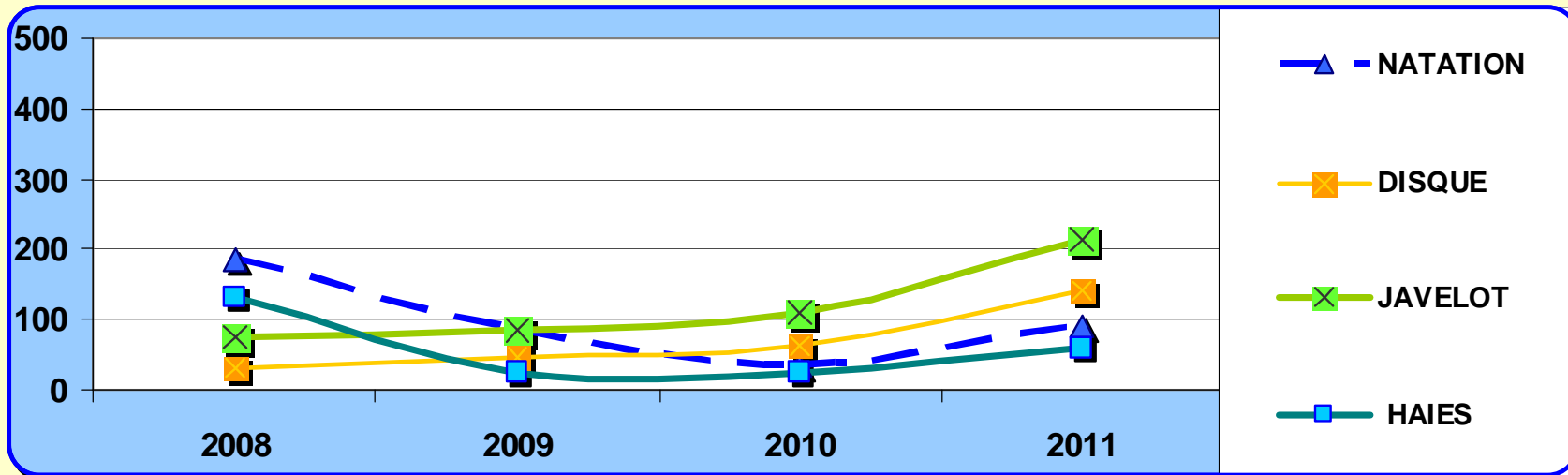
CP1

Evolution des effectifs Garçons et Filles



CP1

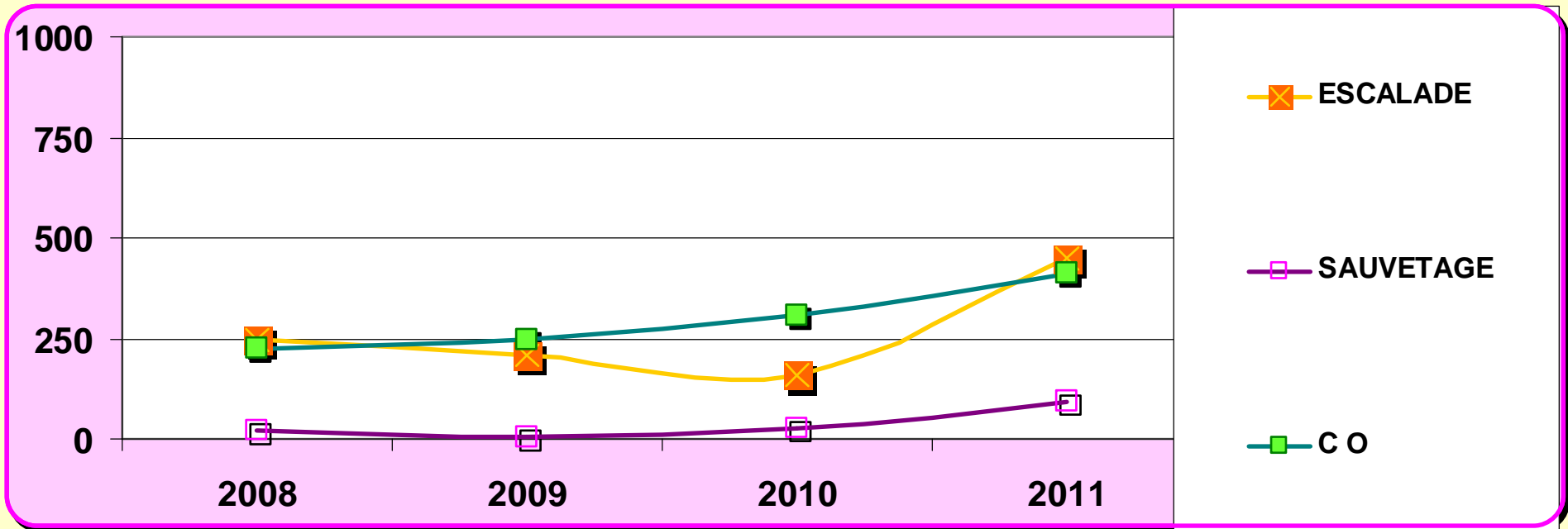
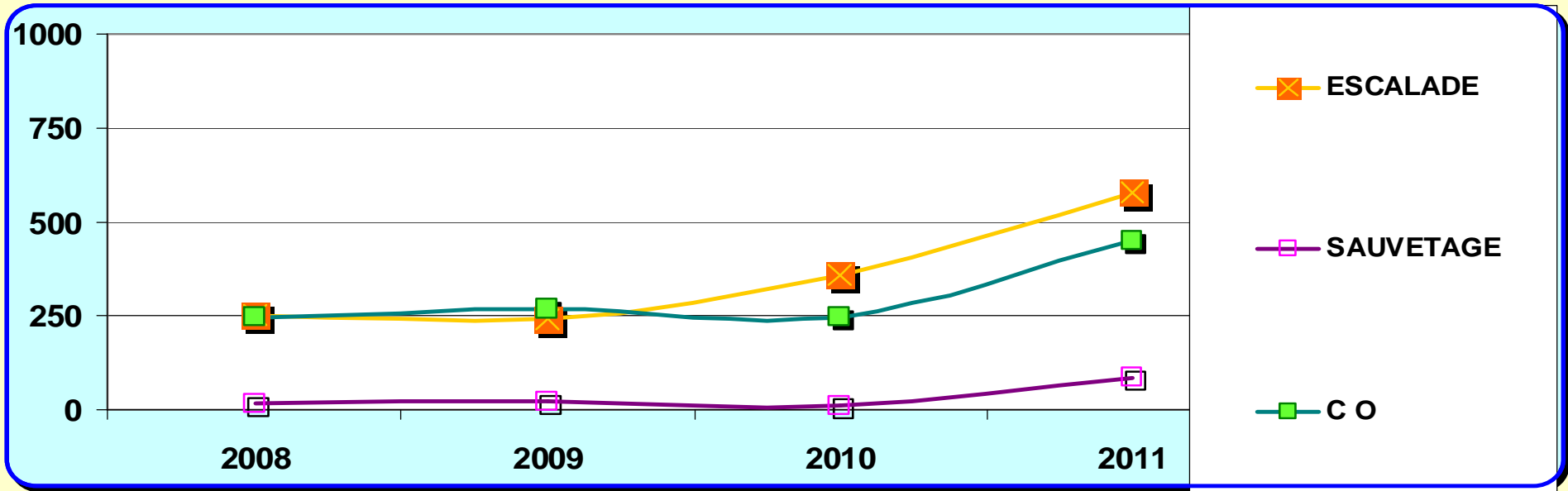
Evolution des effectifs Garçons et Filles



CP2

APSA pratiquées

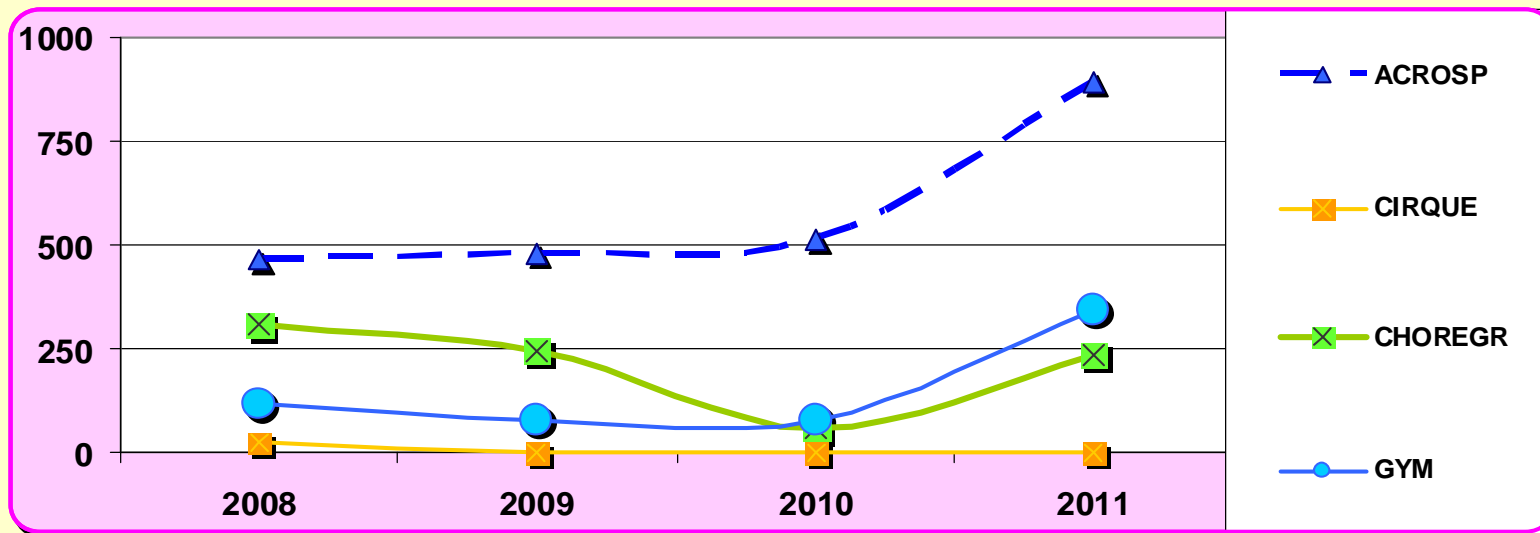
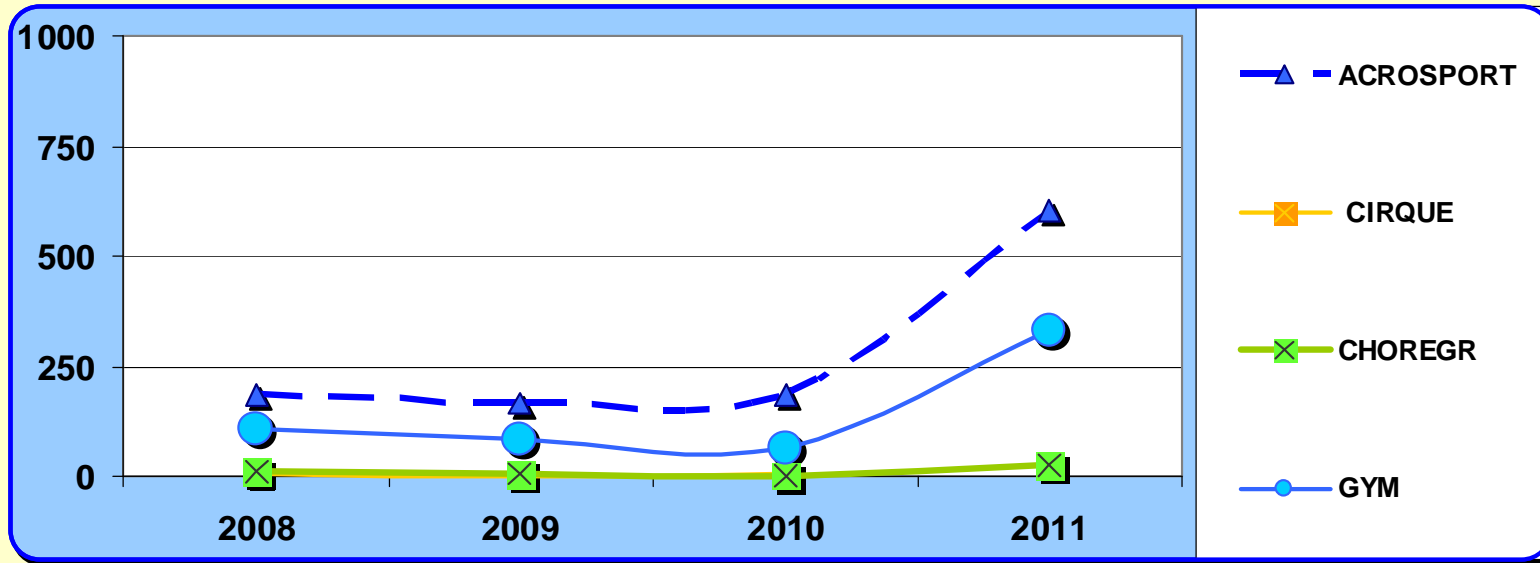
Evolution des effectifs Garçons et Filles



CP3

APSA pratiquées

Evolution des effectifs Garçons et Filles

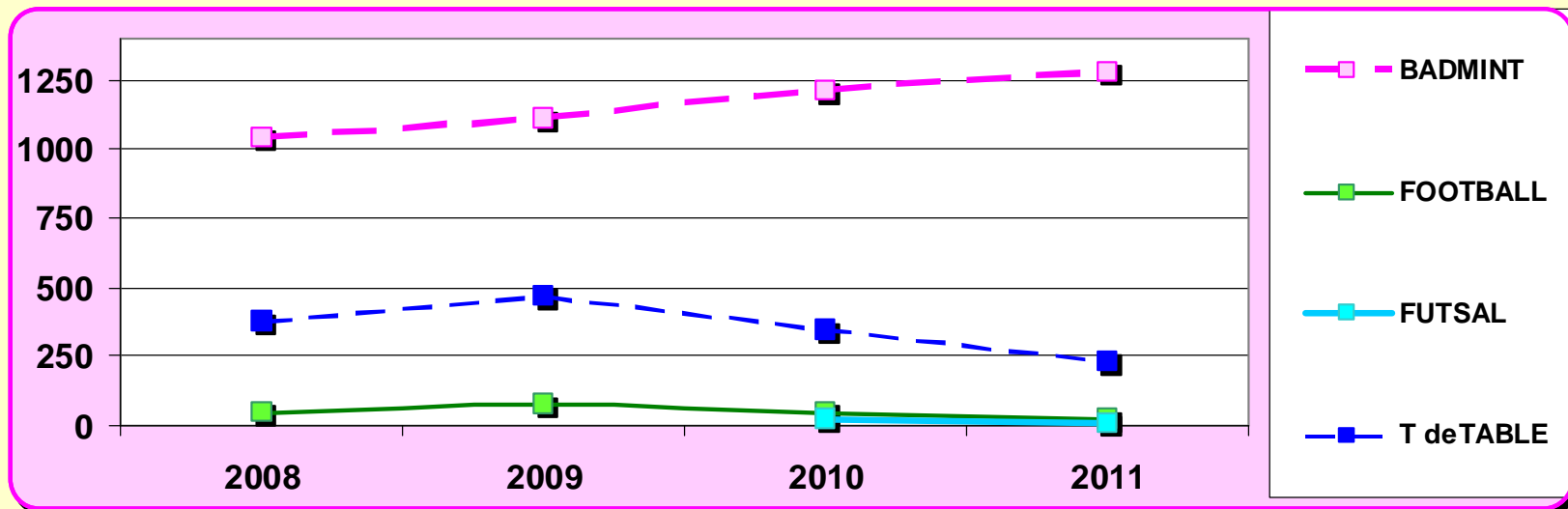
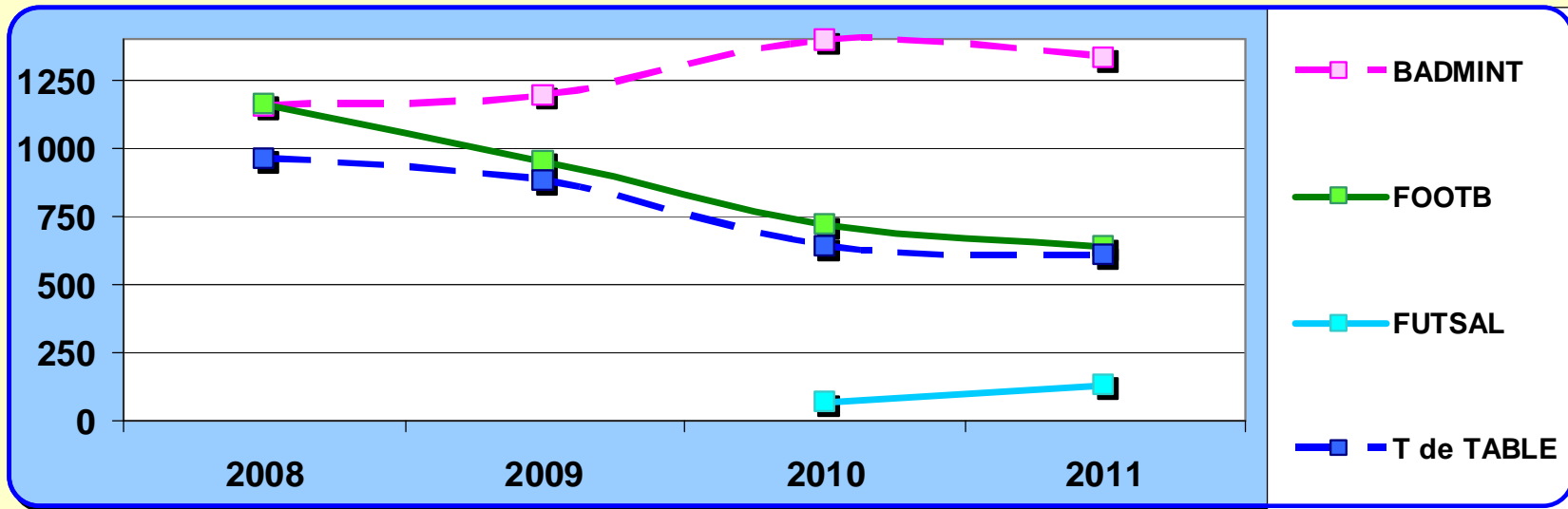


CAP BEP Orléans Tours 2011

CP4

APSA pratiquées

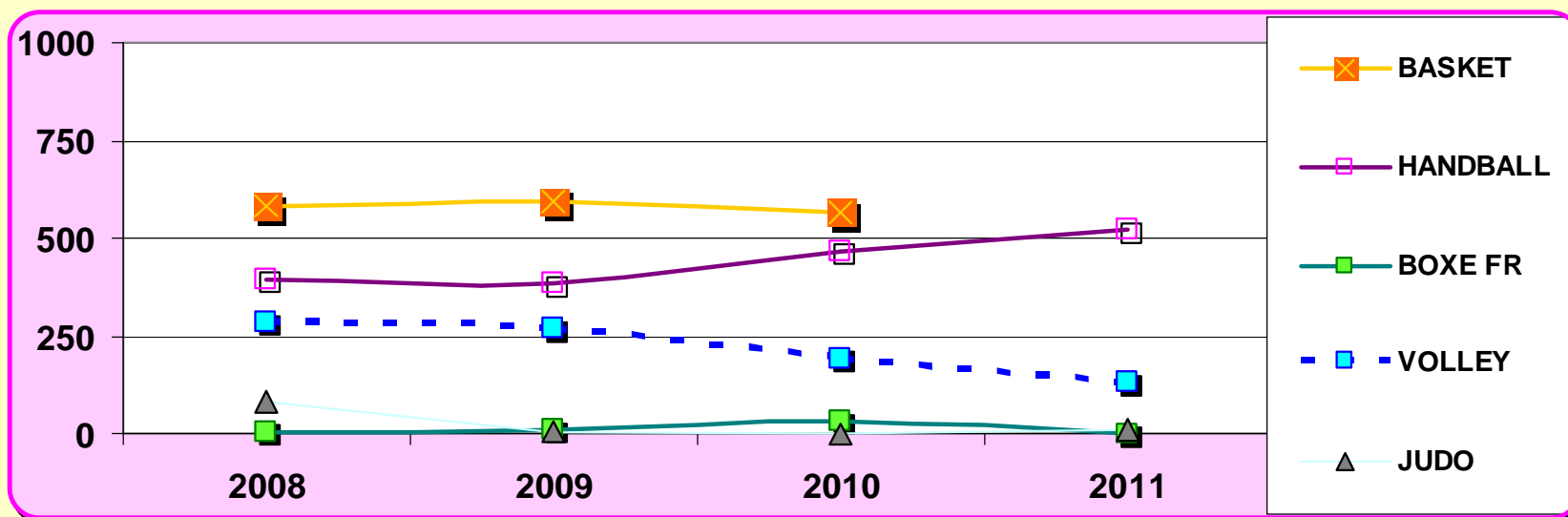
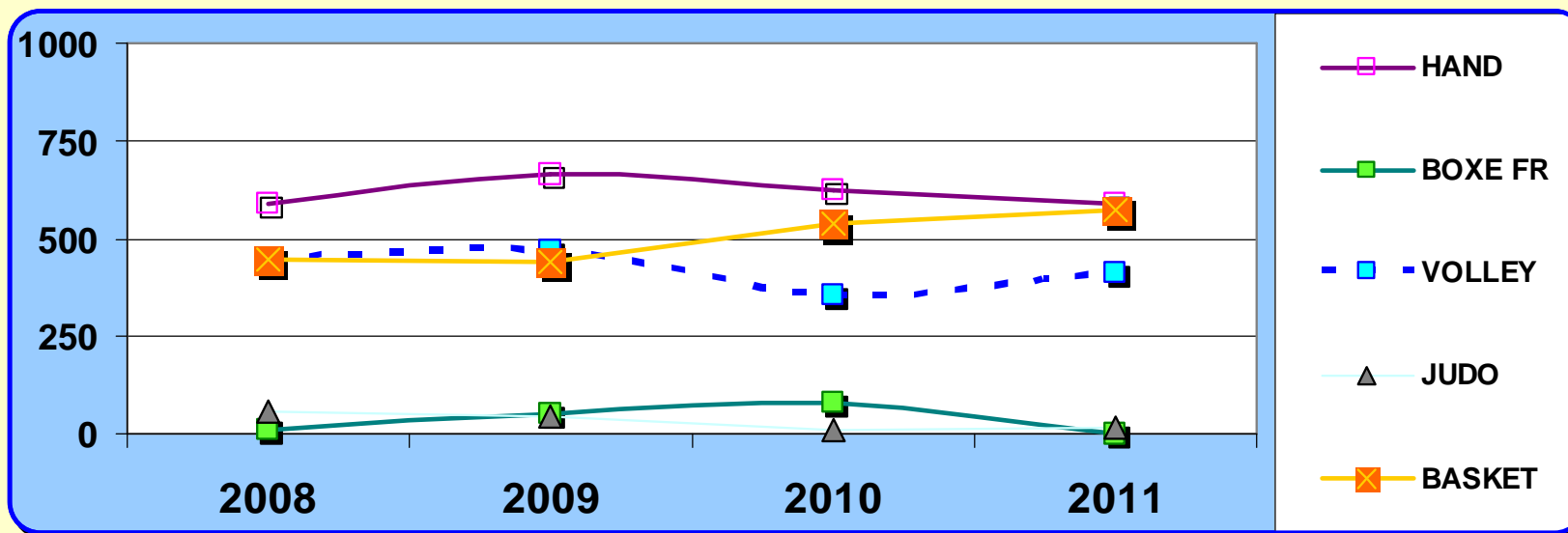
Evolution des effectifs Garçons et Filles



CP4

APSA pratiquées

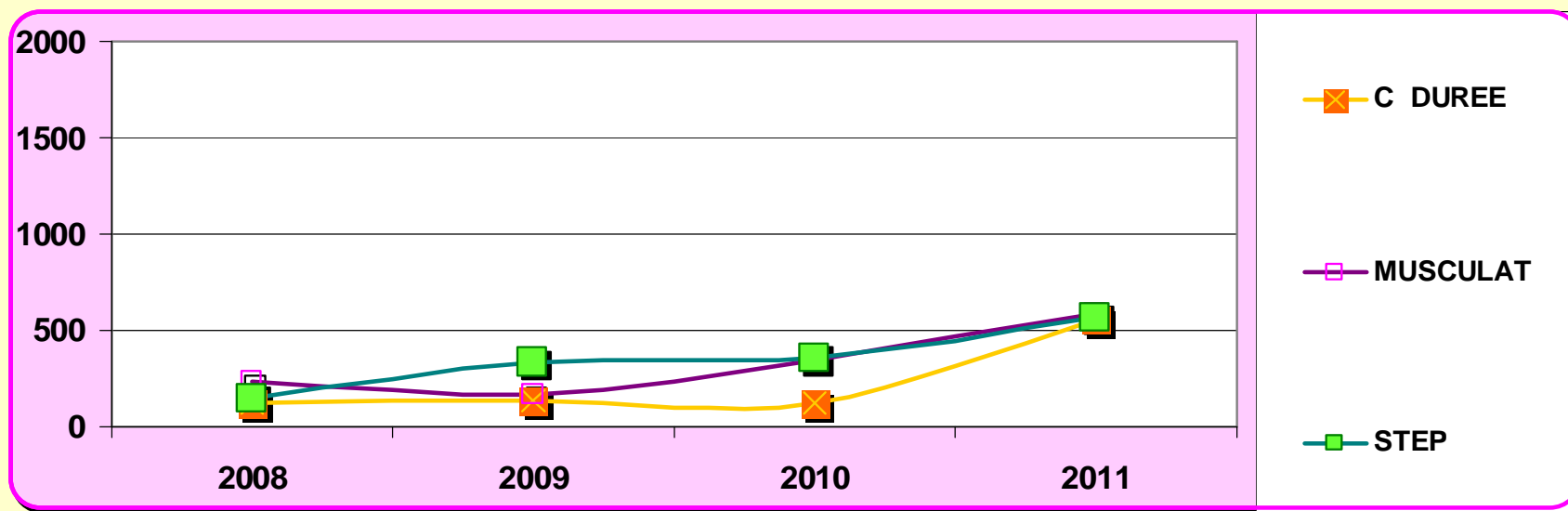
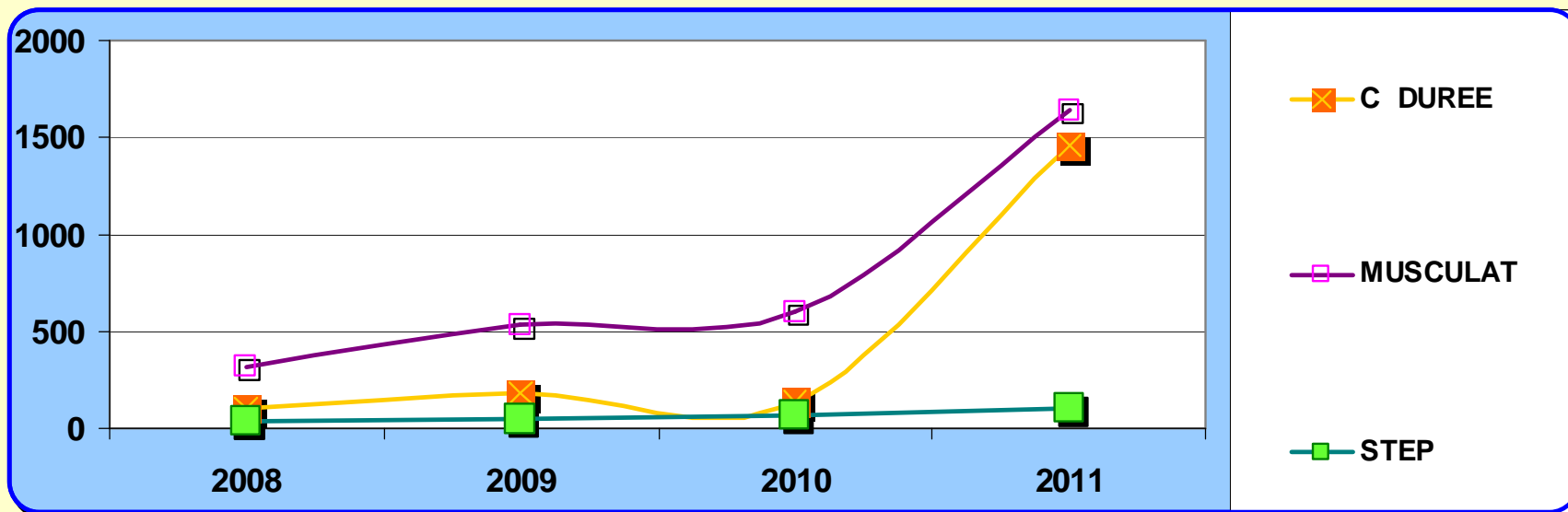
Evolution des effectifs Garçons et Filles



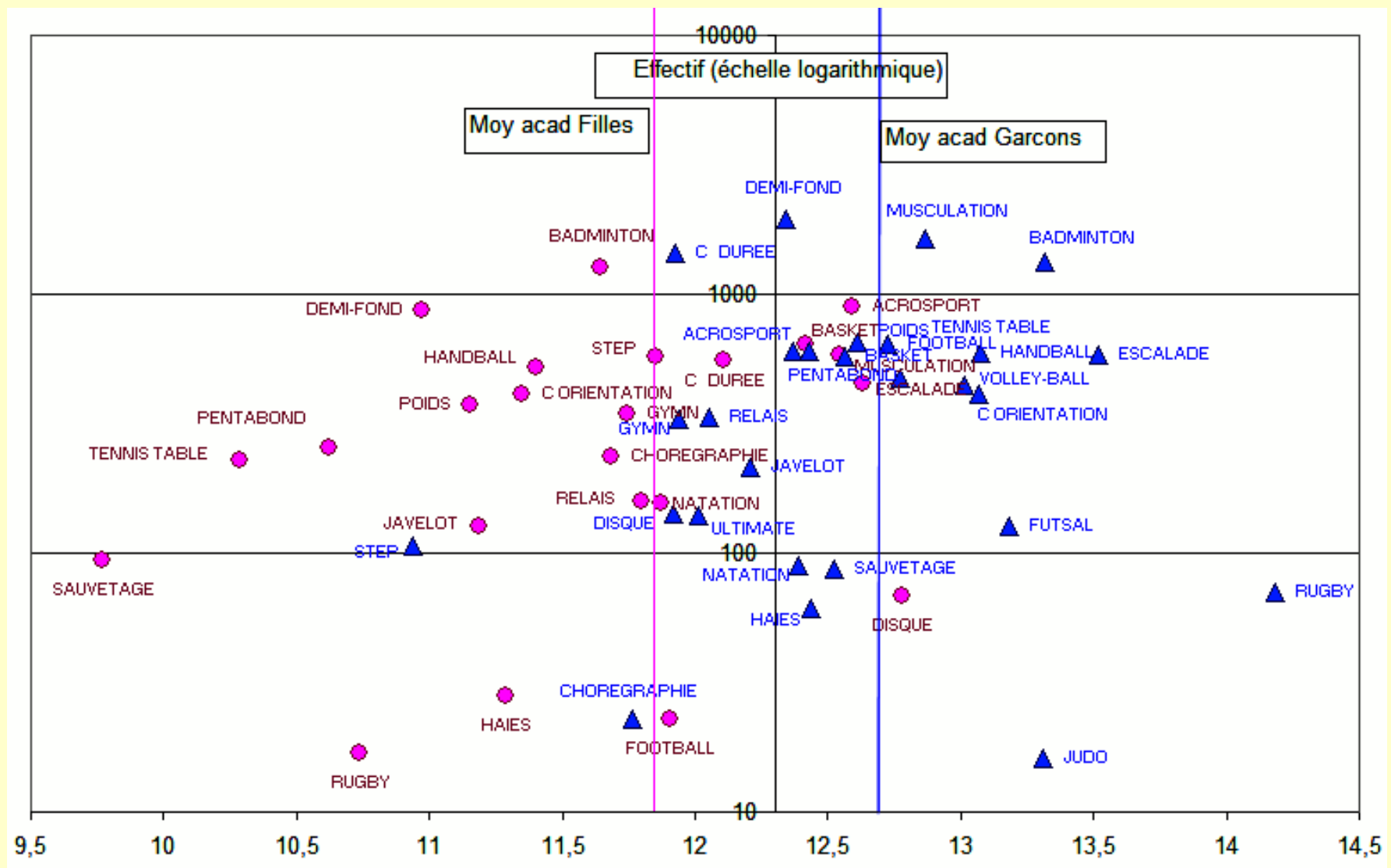
CP5

APSA pratiquées

Evolution des effectifs Garçons et Filles



Effectifs et moyennes par épreuves: synthèse sous forme de nuage de points



Positionnement
des établissements
dont les moyennes
se situent aux 2 extrêmes

Moyenne académique + – 1 point

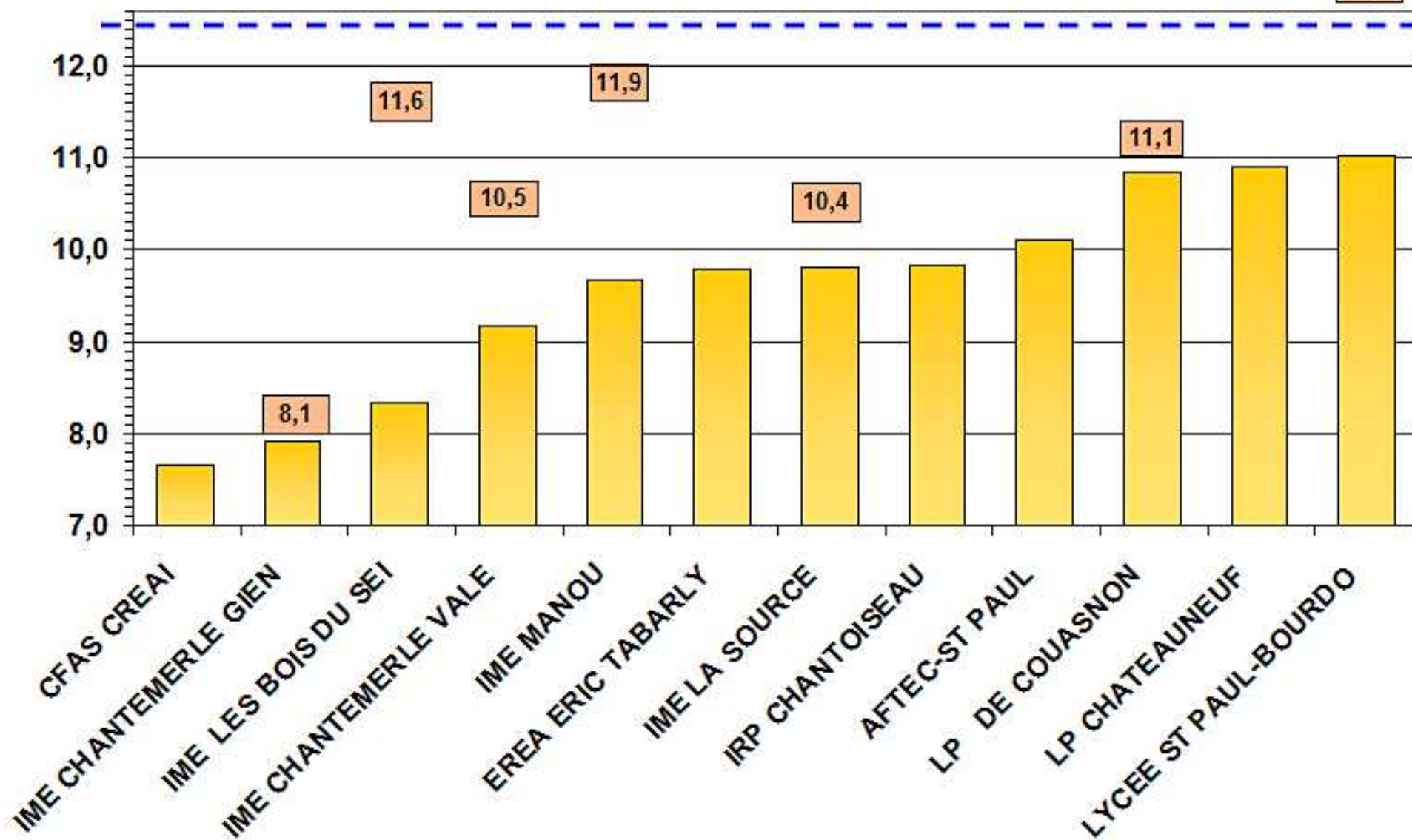
en jaune : Moyenne Inférieure à la moyenne académique de 1 point ou plus

en encadré orange : la moyenne de l'établissement l'année précédente

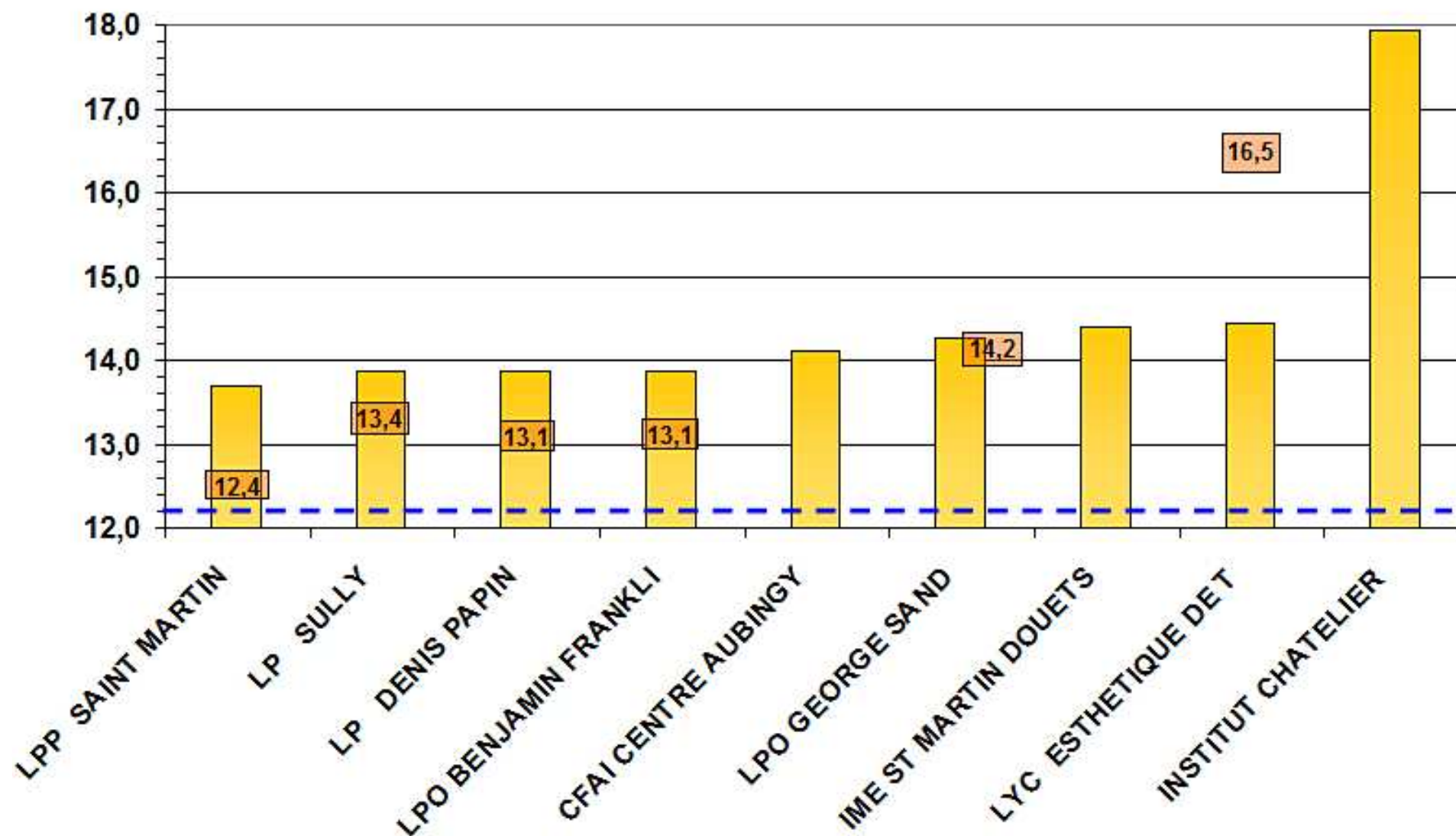
en pointillé: la moyenne académique de la session en cours

13,5

13,1



en jaune : Supérieur à la moyenne académique de 1 point ou plus
en encadré orange : la moyenne de l'établissement l'année précédente
en pointillé: la moyenne académique de la session en cours
en orange : l'écart-type (dispersion des notes/moyenne)



Aucune
Harmonisation
pour la
session 2011